

Vasta runsaat pari vuotta toiminut Aurelia on saanut valmiiksi jo viidennen mallinsa. Viisielementtinen Saphira on muotoiltu tutulla tavalla ja asettuu malliston keskelle.

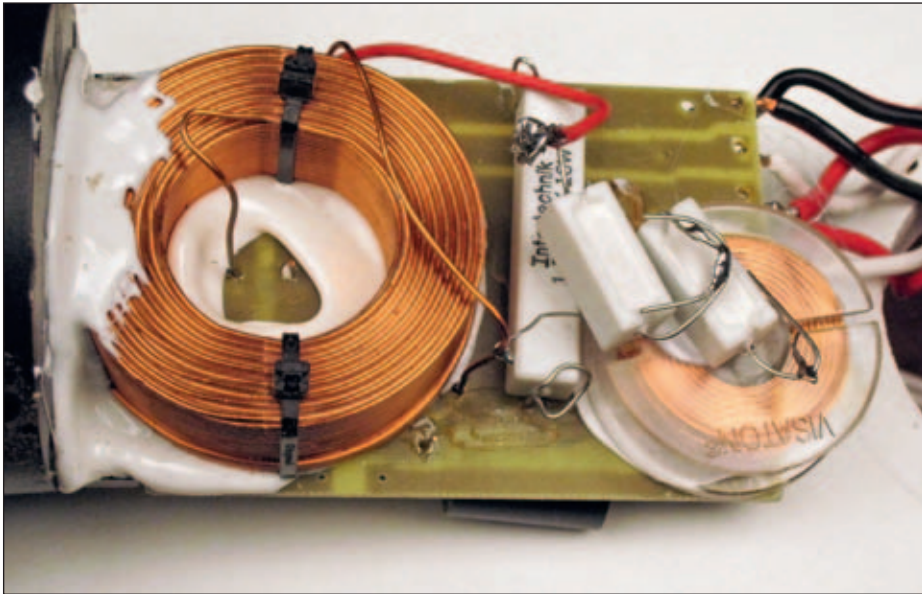
Malliston täydentäjä

Aurelian kotelon rakenne perustuu tarkasti harkitulle ajatukselle yhdistää alumiiniset päätykappaleet ponttiliitoksella valmiiksi pintakäsiteltyihin mdf-levypaneeliin. Näin kotelon valmistus saadaan edulliseksi, ja ulkoasu on omaleimainen. Säästö vielä lisääntyy, sillä kaikissa malleissa käytetään samoja päätyjä. Siksi kotelon leveyden ja syvyyden tulee pysyä vakioina.

Vakiomitat eivät silti estä monipuolisen malliston luomista. Aurelia on saanut tuotantoon jo viidennen kaiuttimensa. Koska merkki suosii mallipolitiikassa selvää porrastusta, eikä siinä ole turhia päällekkäisyyksiä, valikoima alkaa olla varsin kattava.

Saphira sijoittuu kooltaan Amberan ja Graphican väliin. Sama koskee bassokeskiäänisten lukumäärää. Saphirassa elementtejä on neljä, kun Amberassa niitä on kaksi ja Graphicassa kuusi. Malleille on yhteistä kaksitieperiaate. Neljän samaa aluetta toistavan elementin avulla lattia- ja kattoheijastuksia voidaan vähentää jo kohtalaisen tehokkaasti keskitaajuuksien alueella. Elementtien määrän kasvu Amberaan verrattuna on luonnollisesti eduksi myös tehonsiedon ja dynamiikan kannalta.

Aurelia käyttää 14-senttisestä bassokeskiäänisestä nimitystä DDC. Sitä suunniteltaessa on kiinnitetty erityistä huomiota hyvään dynaamiseen vaimennukseen. Toiston pitäisi



Kaksitiesuotimen osien laatu on hyvä. Osa komponenteista on piirilevyn alapuolella.
Kuvan suodin on ensimmäisestä valmistuneesta kaiutinparista

katketa mahdollisimman nopeasti signaalin loputtua. Diskantin toistoa varten on Amberan tavoin 2,5 sentin titaanikalotti siihen liitetyine laakeine suuntaimeen.

Kotelo on bassorefleksityyppinen, ja sen täytteenä on synteettinen vanu. Taakse sijoitettu refleksiputki on reilusti mitoitettu. Liitinpaneelin taakse kiinnitetty jakosuodin noudattelee Aurelian käytäntöä ilmasydänkeloineen ja muovikondensaattoreineen. Paneeli on tavanomainen pyöreä malli, jossa on metalliset naparuuvit.

Jämäkkä toisto

Saphiran perussävy on luonnollinen, ja kaiutin toistaa suhteellisen neutraalisti, hylkimättä mitään musiikin lajia. Keskialueella ei ole kuuluvia resonansseja, mutta sen tasapainotus tekee soinnin pikemminkin hieman turhan

lämminsävyiseksi kuin ohueksi. Pieni lisä avoimutta ei olisi ollut pahaksi. Diskantti on kirkas ja puhdas.

Bassotoisto on ponneva ja kiinteä. Dynamiikka on mainio, eikä kontrolliakaan voi moittia. Matalien äänten tymäkkäisyys voi kuitenkin muuttua hieman rasittavaksikin raskaudessaan, varsinkin jos olosuhteet eivät ole ihanteelliset.

Äänikuvaltaan kaiutin on keskitason yläpuolella. Se ympäröi kuuntelijaa laaja-alaisesti ja tuottaa kohtalaisesti myös läsnäolon tuntua, vaikka ei erottelekaan huippuiterävästi.

Saphira täydentää sopivasti Aurelian mallistoa ja paikkaa hinnaltaan aukkoa Amberan ja laadukkaan jalustakaiuttimen Cerican välissä. Se eroaa Amberasta etenkin bassotoistoltaan, joka ulottuu alemmaksi ja on mukavampi.

Mikael Nederström

Ytimekkään tymäkkä

Tasainen ja neutraali toisto läpi äänialueen. Täysin vailla omia piirteitä kaiutin ei silti ole, sillä kokonaisuutta leimaavat tietty tymäkkäisyys ja kirkkaus, jotka tuovat sointin kaupallista otetta. Diskantti helähtää pidäkkeettä, basso jysähtää varmasti riittävällä voimalla. Itse asiassa väliillä tuntuu, että hiukan mallillisempikin alimpien annostelu riittäisi. Bassojen dynamiikassa ei silti ole valittamista, sillä potkupuoli on oikein hyvin hallussa. Pienessä huoneessa sointi tosin saattaa käydä turhankin raskaaksi.

Keskiäluen on enemmänkin pidättynyt ja korrekti kuin avoimen sävykäs. Kaiutin kuitenkin osaa olla vetämättä liikaa huomiota itseensä, joten moni testikappale unohtuu soimaan taustalle. Äänikuvallisesti soundi on niin ikään melko hyvin hallussa, sillä ulottuvuutta, läsnäolon tuntua ja tarkkuutta on mukavassa suhteessa. Tasapainoinen ja hyvin viihdyttävä kokonaisuus, vaikka ei missään suhteessa tiukinta huippua edustakaan.



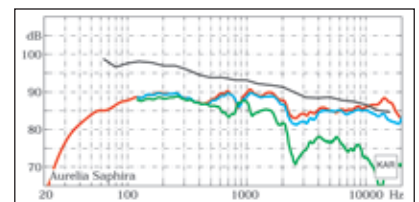
Aurelia Saphira

Hinta: 2480 €/pari
Lisätietoja: Aurelia, puh. 044 530 3935
www.aurelia.fi

TEKNISET TIEDOT

Mitat (l x k x s): 14,5 x 110 x 31,5 cm
Massa: 22 kg
Toimintaperiaate: 2-tie, refleksi
Elementit
– matalat äänet: 4 kpl 14 cm
– korkeat äänet: 2,5 cm
Jakotaajuus: 1800 Hz
Nimellisimpedanssi: 6 ohmia
Suurin suositeltu teho: 300 W
Magneettisuojaus: on
Liitäntä
– naparuuvit: on
– banaaniyhdytys: on
– kaksioisjohdotus: ei

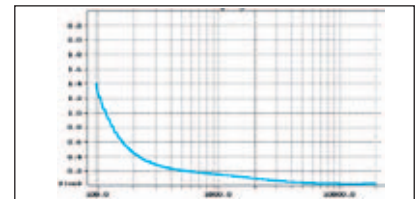
Mittaustulokset



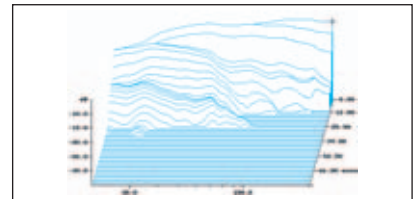
Vapaakenttäaste kohtisuoraan edessä 2,5 m:n etäisyydellä (punainen), 20 astetta sivussa (sininen) ja 60 astetta sivussa (vihreä). Tehovasteaprosimatioio (musta).

Tehovaste on luonteeltaan yhtenäinen, ja poikkeamat ovat pieniä. Matalassa päässä suhteellinen taso on kuitenkin melko suuri. Vapaakenttäasteissa on pientä epätasaisuutta keskialueella.

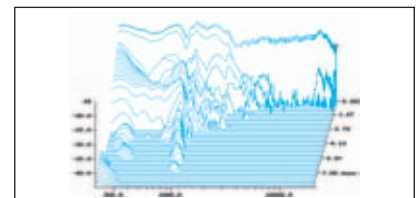
Suuntaavuusindeksi (100–10000 Hz): 6
Herkkyyt (1 m, 2,83 V, 100–10000 Hz): 87,5 dB
Alarajataajuus (–6 dB): 44 Hz



Lisäviive taajuusalueella 100–20000 Hz.



Vaimenemisvaste taajuusalueella 20–200 Hz.



Vaimenemisvaste taajuusalueella 200–20000 Hz.

- + Väritymätön keskialue
- + Hyvä dynamiikka
- Lievästi tummasävyinen
- Bassot raskaanpuoleiset

